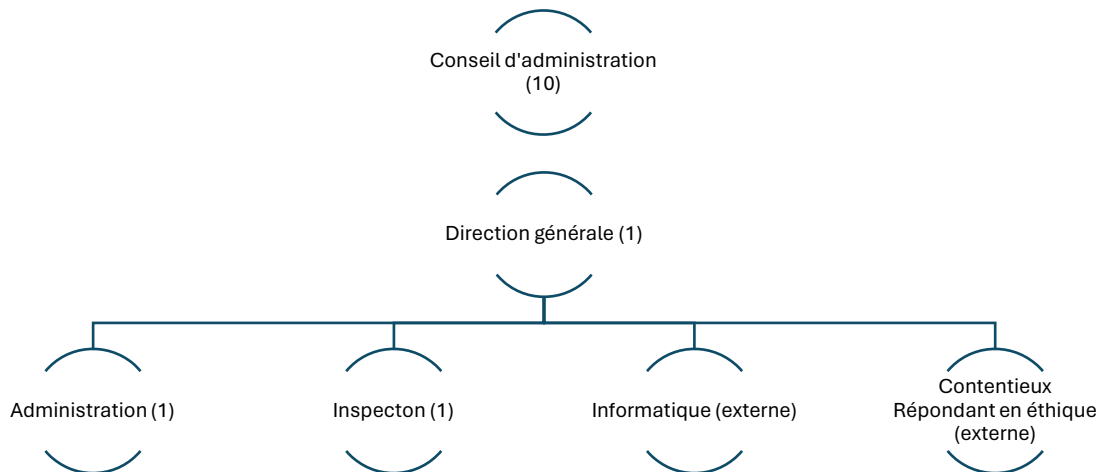


## PLAN D'EFFECTIF 2024 – 2026 – CPCDQ



### 1. Conseil d'administration

- Composé de 5 membres pour la partie patronale.
- Composé de 5 membres pour la partie syndicale.
- Conseil d'administration complet mandats nouvellement renouvelés.

### 2. Direction générale

- Composé du directeur général.
- Pas de changement à prévoir.

### 3. Administration

- L'administration est traitée en majeure partie par le directeur général.
- Une autre ressource nouvellement acquise compose le département.
- Lorsque possible, augmenter le temps de travail et les responsabilités de cette ressource.

### 4. Inspection

- Un inspecteur actif complète le département.
- Embauche à prévoir d'ici deux ans pour formation pour retraite future à venir.